

# INTERPRETACE NAMĚŘENÝCH HODNOT DYNAMICKÉ PENETRACE

AKCE: Náhrada přejezdu P6532 v km 204.392 trati Přerov - Olomouc

SONDA:

DATUM: 16.10.2018

X - JTSK (m): 1123195.69

SOUPRAVA: LMSR-Vk

Y - JTSK (m): 544923.13

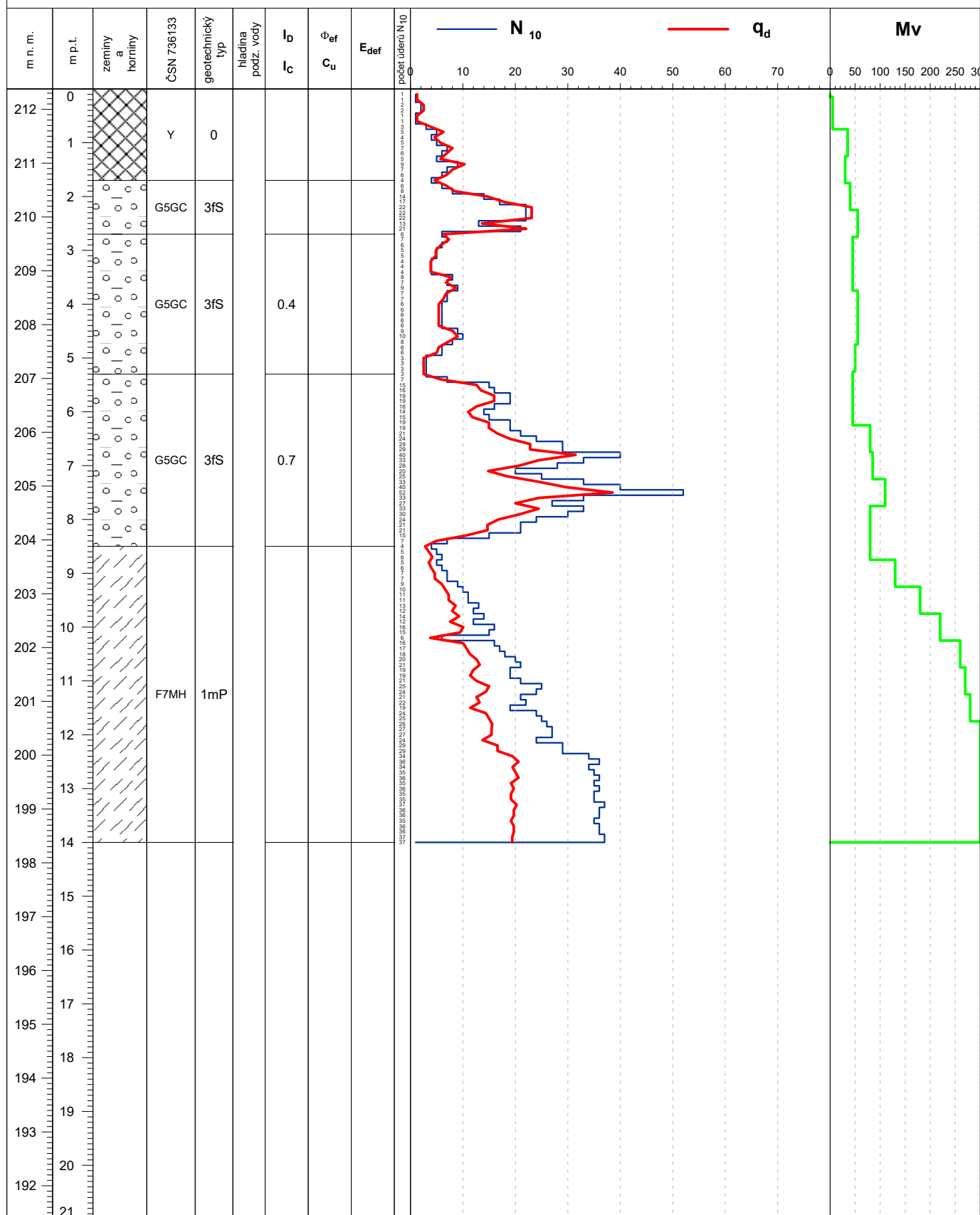
METODA: DPH (pevný hrot)

Z (m n.m.): 212.38

TECHNIK: J. Wludyka

**J/DP-05**

Měřítka 1:100



**G-Consult, spol. s r.o.**  
Výstavní 367/109  
703 00 Ostrava  
Tel.: +420 597 430 911  
www.g-consult.cz

Interpretoval:  
P. Krobot  
16.10.2018

Ustálená hladina - m p.t. (m n.m.): stvol zborcen v 0.5 m p. t.

Metodika zkoušky odpovídá normě ČSN EN ISO 22476-2

# INTERPRETACE NAMĚŘENÝCH HODNOT DYNAMICKÉ PENETRACE

AKCE: Náhrada přejezdu P6532 v km 204.392 trati Přerov - Olomouc

SONDA:

DATUM: 16.10.2018

X - JTSK (m): 1123200.9

SOUPRAVA: LMSR-Vk

Y - JTSK (m): 544907.68

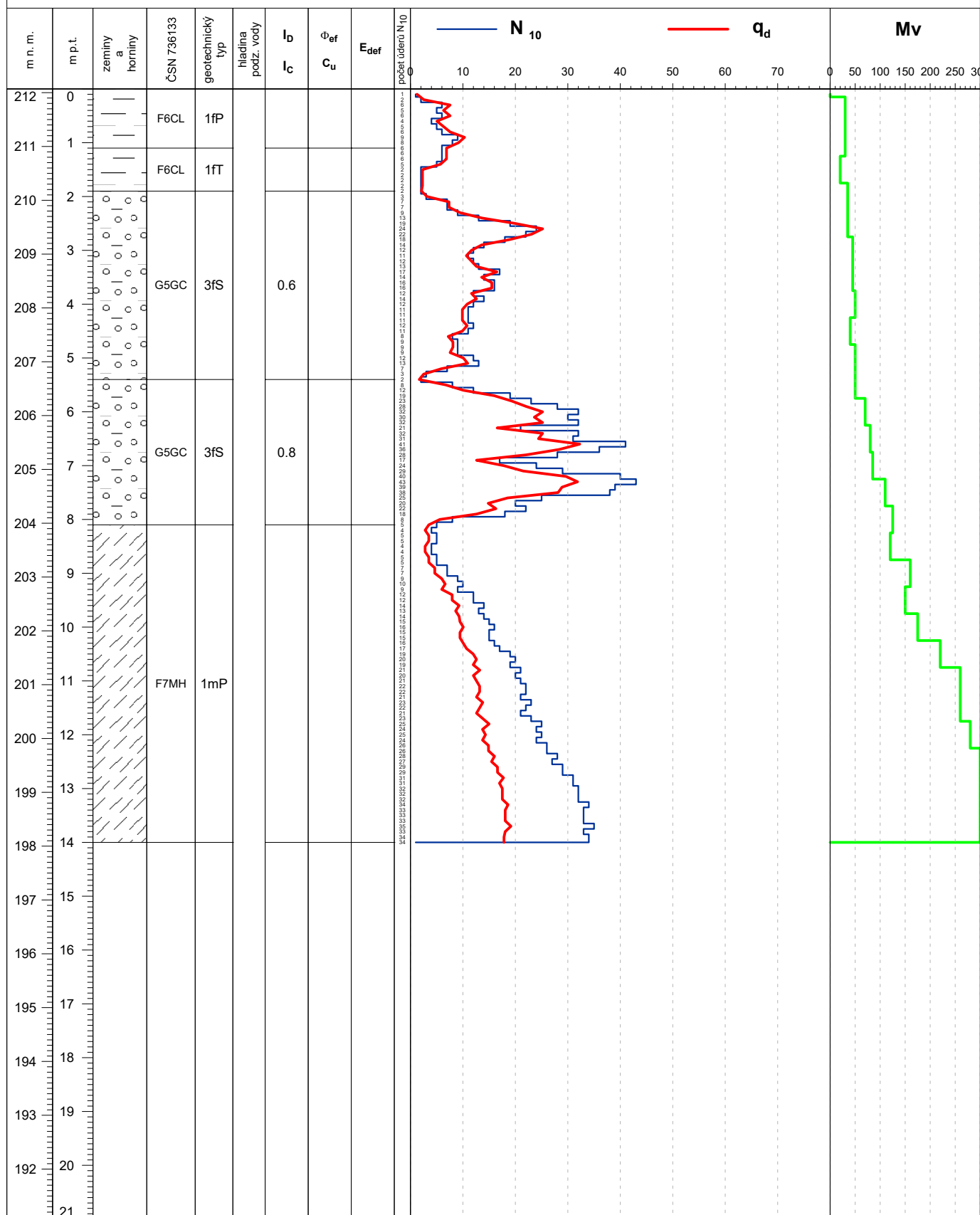
METODA: DPH (pevný hrot)

Z (m n.m.): 212.07

TECHNIK: J. Wludyka

**J/DP-06**

Měřítka 1:100



**G-Consult, spol. s r.o.**  
Výstavní 367/109  
703 00 Ostrava  
Tel.: +420 597 430 911  
www.g-consult.cz

Interpretoval:  
P. Krobot  
16.10.2018

Ustálená hladina - m p.t. (m n.m.): 1.9 (210.2)

Metodika zkoušky odpovídá normě ČSN EN ISO 22476-2

# INTERPRETACE NAMĚŘENÝCH HODNOT DYNAMICKÉ PENETRACE

AKCE: Náhrada přejezdu P6532 v km 204.392 trati Přerov - Olomouc

SONDA:

DATUM: 16.10.2018

X - JTSK (m): 1123215.94

SOUPRAVA: LMSR-Vk

Y - JTSK (m): 544901.94

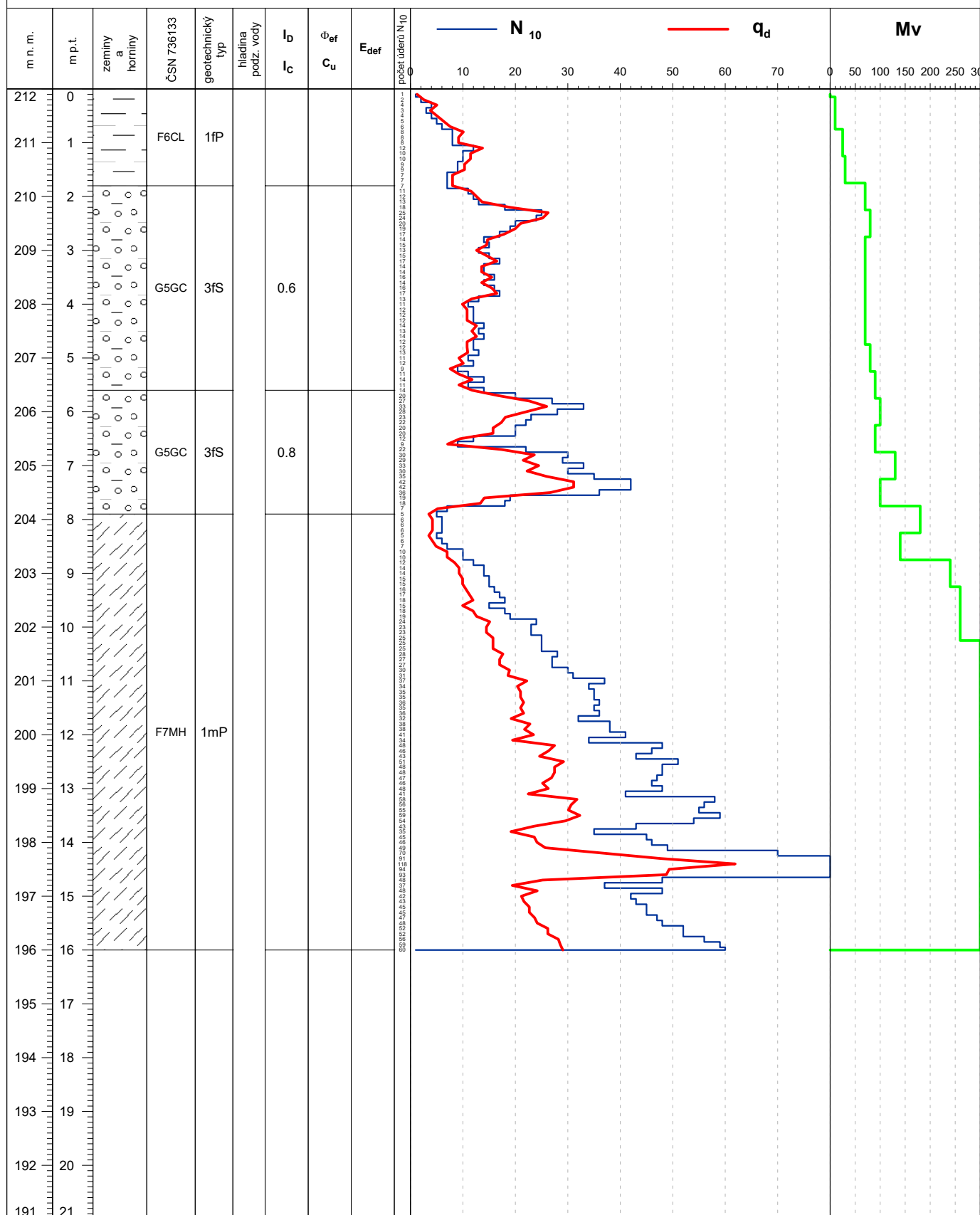
METODA: DPH (pevný hrot)

Z (m n.m.): 212

TECHNIK: J. Wludyka

**J/DP-07**

Měřítka 1:100



**G-Consult, spol. s r.o.**  
Výstavní 367/109  
703 00 Ostrava  
Tel.: +420 597 430 911  
www.g-consult.cz

Interpretoval:  
P. Krobot  
16.10.2018

Ustálená hladina - m p.t. (m n.m.): stvol zborcen v 1.7 m p. t.

Metodika zkoušky odpovídá normě ČSN EN ISO 22476-2